

Transformez toutes vos imprimantes en photocopieurs, avec une grande performance et polyvalence

Solutions **completes** pour ce MFP Repro



Un minimum d'espace occupé

La solution MFP Repro de Contex transforme n'importe quelle imprimante, existante ou nouvelle, en photocopieur. Elle occupe un minimum d'espace tout en étant extrêmement performante et polyvalente.

MFP Repro est une solution complète pour la numérisation, la copie, le partage et l'amélioration de vos originaux. Vous bénéficiez d'une qualité d'image exceptionnelle, avec un suivi en temps réel des améliorations et un nettoyage automatique des documents défraîchis, sales ou de qualité médiocre. Conçu avec des fonctionnalités avancées pour le travail en groupe, le logiciel permet de numériser les documents et de les envoyer par e-mail, de les enregistrer dans un dossier et de partager le scanner avec d'autres utilisateurs.

Contex offre des solutions de reprographie MFP complètes pour la numérisation, la copie, le partage et la retouche de documents.

La solution inclut un scanner, le logiciel de copie et de numérisation intuitif Nextimage REPRO et un stand surélevé.



SD 36 MFP Repro



IQ Quattro 24 MFP Repro



IQ Quattro 44 MFP Repro



Stand en version basse pour scanner au côté de l'imprimante

	IQ Quattro 24 MFP Repro	IQ Quattro 44 MFP Repro	SD 36 MFP Repro
Stand, version haute¹			
Paramètres	L'écran peut être positionné à gauche ou à droite. Hauteur ajustable de 995 à 1195 mm de 25 en 25 mm		
Conçu pour se positionner au dessus	HP DesignJet T-series et 500/800 series, Canon iPF 600/700/900 series et EPSON SC-T series. Voir la liste complète des imprimantes à contex.com/MFP-Repro		
Stand, version basse			
Side-by-side	L'écran peut être positionné à gauche ou à droite. Side-by-side. Hauteur ajustable de 834 / 859 / 884 mm		Side-by-side. Hauteur ajustable de 821 / 846 / 871 mm
Autres imprimantes, côte à côte	EPSON STYLUS PRO, Océ, Mutoh et certaines imprimantes HP et Canon. Voir la liste complète à contex.com/MFP-Repro		
Scanner Specifications (See remaining specifications for the scanner under the product series)			
Vitesse de 200 dpi, couleurs RVB	2 inch/sec	2 inch/sec	1.5 inch/sec
Actualisable	Oui	Oui	Oui
200 dpi, échelle de gris/monochrome	14 pouces/s	14 pouces/s	10 pouces/s
Largeur maximum de l'original	24 pouces (610 mm)	44 pouces (1118 mm)	36 pouces (914 mm)
Largeur maximum du support	26.6 pouces (676 mm)	47 pouces (1194 mm)	38 pouces (965 mm)
Résolution optique	1200 dpi	1200 dpi	600 dpi
Résolution maximum	9600 dpi	9600 dpi	600 dpi
Technologie	Contex CleanScan CIS	Contex CleanScan CIS	Contex Unibody CIS design
Contex SIGMA ²	-	•	•
Contex CFR ³	•	•	•
Épaisseur maximum du support	0.08 pouces (2 mm)	0.08 pouces (2 mm)	0.08 pouces (2 mm)
Précision	0.1% +/- 1 pixel	0.1% +/- 1 pixel	0.1% +/- 1 pixel
Capture de données (couleur/monochrome)	48-bit / 16-bit	48-bit / 16-bit	48-bit / 16-bit
Espace colorimétrique	Adobe RVB, sRVB, Device RVB	Adobe RVB, sRVB, Device RVB	sRVB
Energy Star Certified	•	•	•
Alimentation requise	100 – 240V, 60/50Hz, 18W	100 – 240V, 60/50Hz, 23W	100 – 240V, 60/50Hz, 25W
Poids	16.1 Kg (35.5 lbs)	27 kg (59.5 lbs)	21.1 kg (46.5 lbs)
Dimensions (L x l x H)	32.4 x 32.4 x 18.9 x 6.3 pouces (82.4 x 48.0 x 16.1 cm)	53.1 x 18.9 x 6.3 pouces (135.0 x 48.0 x 16.1 cm)	45.6 x 12.9 x 5.5 pouces (115.9 x 32.7 x 14 cm)
Certifications/conformité	CE, cUL, Customs Union, Ukr, VCCI, FCC Class A, RoHS et ENERGY STAR Certified	CE, cUL, Customs Union, Ukr, VCCI, FCC Class A, RoHS et ENERGY STAR Certified	CE, cUL, Gost-R, KC, BSMI, VCCI, FCC Class A, KC, Ukr, RoHS et ENERGY STAR Certified

Écran tactile et plateforme PC

Écran tactile	17" TFT active matrix LCD / 1280 x 1024 pixels		
Plateforme PC pour CPU	Dimensions et poids maximum du PC : 490x400x107 mm, 12 kg (19,3x15,7x4,21", 26 lbs).		

Nextimage REPRO, un logiciel de reprographie complet

Langues disponibles	Allemand, anglais, chinois, coréen, espagnol, français, italien, japonais, néerlandais, polonais, russe		
Système d'exploitation	32 et 64 bit : Windows 8, Windows 7, Vista et XP		
Formats de fichier	TIF, JPG, PDF, PDF/A, DWF, CALS, BMP, JPEG-2000(JP2), JPEG2000 Extended(JPX), TIF-G3, TIF-G4, etc		
Fonctions	Numérisation pour envoi par mail / copie / enregistrement en tant que fichier		

1 Tous les imprimantes ne sont pas compatibles avec le stand et dans ce cas, il nous faut mettre le scanner à côté.
2 Signal Intensity Matching (SIGMA) est une technologie brevetée par Contex. Un réchauffement du détecteur pendant la numérisation peut donner une image non-homogène. Grâce aux innovations de Contex, les scanners de la gamme IQ Quattro et SD corrigent ces erreurs EN TEMPS RÉEL pendant la numérisation.

3 Color Fringe Removal (CFR) est une technologie brevetée par Contex. Les aberrations chromatiques (color fringing) sont une conséquence des technologies CIS, qui détectent séquentiellement le rouge, le vert et le bleu. La nouvelle fonction CFR de Contex corrige ce problème grâce à une technologie de filtre avancée.
Toutes les marques citées restent la propriété de leurs détenteurs respectifs et ne sont utilisées que pour décrire le produit proposé. Leur utilisation n'indique en aucun cas l'existence d'une relation de partenariat entre Contex A/S et leurs détenteurs.

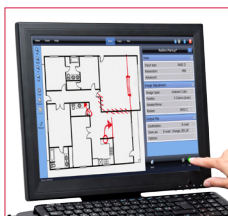
Solution complète de numérisation et de copie avec écran tactile avec d'outils d'image professionnels



Copie vers un nombre illimité d'imprimantes, via le réseau ou par connexion USB



Le logiciel next image assure une excellente qualité de numérisation et vous permet même d'améliorer la qualité des originaux



Application standard de Windows ou en mode interactif à écran tactile



Pour une meilleure ergonomie utilisez l'écran tactile sur le côté gauche ou droit

CK Document imaging
by Charles Kieffer Group

Tél. +352 26 380 1 Fax +352 26 380 380
sales@ck-group.lu
2, rue Léon Laval - Z.A. Am Bann
L-3372 Leudelange
ck-documentimaging.lu



Les scanners contex sont compatibles avec l'ensemble des imprimantes grand format.

