

Maîtrisez
votre
production
d'impression.



Centralisez la gestion de la production

Fiery® Central regroupe plusieurs imprimantes numériques Fiery Driven™ et d'autres imprimantes de production d'impression, qui offre des outils de prépresse communs et communique avec

Plate-forme d'intégration des flux.

Fiery Central regroupe les ressources d'impression et permet d'accéder à de nombreuses applications de prépresse et systèmes de gestion d'entreprise. Avec son interface visuelle intuitive primée — la Fiery Command WorkStation® — Fiery Central est aussi la plate-forme idéale pour l'intégration des flux de production. Vous pouvez ainsi :

- produire plus rapidement et de façon plus rentable avec un système centralisé de gestion des impressions ;
- répondre aux demandes complexes de vos clients avec les applications de la Fiery Workflow Suite comme Fiery Impose, Fiery JobMaster™ et Fiery JobFlow™ ;
- développer votre activité en intégrant en toute transparence des systèmes de gestion d'entreprise de premier plan tels que la solution de Web-to-Print EFI™ Digital StoreFront®, le système EFI Pace™ de gestion de la production assistée par ordinateur (GPAO) et EFI PrintFlow®.

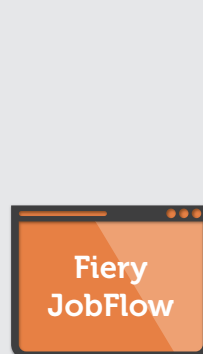
« Nos opérateurs n'ont pas à sortir une fiche de tâche et à utiliser cinq systèmes différents en croisant les informations. Fiery Central leur permet de visualiser les commandes urgentes, les dates de livraison, les heures de démarrage, les types de papier et toutes les informations dont ils ont besoin. »

ADAM JOHNSON, ANALYSTE DE LA CHAÎNE D'APPROVISIONNEMENT, STANDARD REGISTER, EXTRAIT D'UNE ÉTUDE DE CAS PODI PORTANT SUR LES FLUX DE PRODUCTION

SAISIE DES COMMANDES



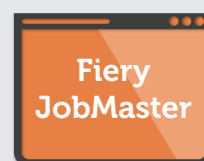
PRÉPRESSE



Fiery JobFlow
Automatisation du flux de prépresse
Automatisation du flux de production PDF reposant sur un navigateur pour les environnements comportant un ou plusieurs serveurs Fiery.



Fiery Impose
Préparation
Outils visuels, intuitifs et interactifs d'imposition de documents.



Fiery JobMaster
Préparation avancée
Conception d'onglets dans une interface WYSIWYG, numérotation des pages, numérisation et fonctions de modification de dernière minute très performantes.

de votre parc d'imprimantes.

spécifiques au sein d'un système centralisé
les systèmes de gestion d'entreprise.

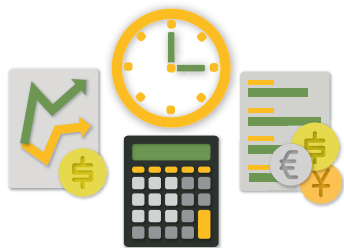
Acquisition

EFI Digital StoreFront associe commerce électronique et produits imprimés. Les commandes sont passées en ligne, la communication avec les clients est facilitée et les travaux demandés sont convertis en fiches de tâche pour la production.

GESTION



Print MIS



Gestion et exécution

Les solutions EFI Print MIS assurent la gestion commerciale, métier, financière et comptable ainsi que celle des achats et des stocks.

Planification et ordonnancement

Les solutions EFI Print MIS et PrintFlow optimisent la planification et l'ordonnancement de la production.

Analyses et rapports

Les solutions EFI Print MIS assurent le suivi des données de production à des fins d'analyse de l'activité.

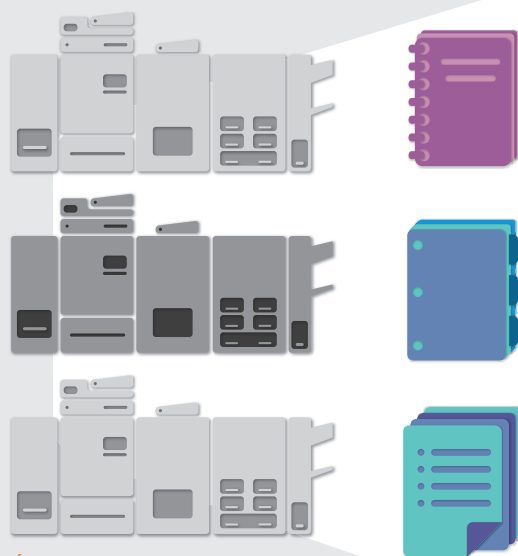
PRODUCTION CENTRALISÉE



Plate-forme d'intégration des flux

Fiery Central pilote les environnements comportant diverses imprimantes (Fiery Driven ou non), donne accès aux outils de la Fiery Workflow Suite et permet l'intégration bidirectionnelle avec les solutions Print MIS et de Web-to-Print.

PRODUCTION



Équilibrage de la charge

Optimisation de la production dans les environnements comportant plusieurs imprimantes aux capacités différentes (couleur, noir et blanc, et finition).

Produisez plus rapidement et plus efficacement.

Regroupez vos ressources d'impression et gérez jusqu'à 12 imprimantes pour plus d'efficacité. La gestion centralisée de la production améliore les capacités, le rendement et la productivité de l'impression numérique :

- Uniformisation des flux de production : les processus de production sont les mêmes pour les différentes imprimantes. Vos imprimantes individuelles et vos groupes d'imprimantes utilisent les mêmes applications Fiery, à commencer par la Fiery Command WorkStation à laquelle sont habitués vos opérateurs. Vous bénéficiez ainsi d'une courbe d'apprentissage rapide et renforcez considérablement votre productivité.
- Fractionnement ou acheminement des tâches pour bénéficier du coût de production le plus bas : les groupes d'imprimantes Fiery Central permettent la mise en place d'un équilibrage logique et intelligent de la production. Vous pouvez ainsi séparer les pages noir et blanc et couleur, répartir la charge de travail et envoyer tout ou partie des tâches aux imprimantes les plus productives et les plus rentables.
- Automatisation du flux de production à base de modèles : la fonction de pré-réglage de serveur de Fiery Central permet de convertir les paramètres fréquemment utilisés en modèles qui donnent accès à l'ensemble des fonctionnalités de Fiery Central. Il suffit d'en sélectionner un et de cliquer sur Imprimer.



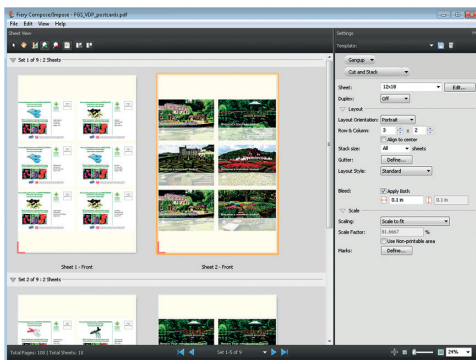
Les groupes d'imprimantes Fiery Central gèrent plusieurs imprimantes Fiery Driven ou d'autres modèles spécifiques à partir d'une même console Fiery Command WorkStation.

Adaptez-vous aux demandes complexes de vos clients.

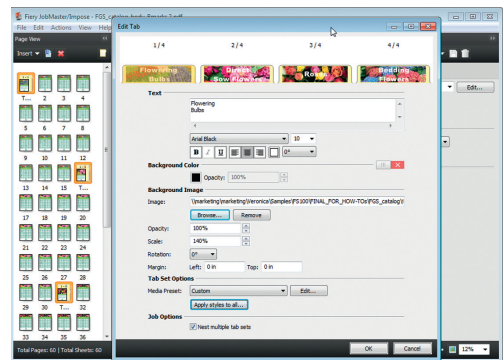
Fiery Central permet d'accéder facilement aux applications de la Fiery Workflow Suite, et ce, que les imprimantes soient de type Fiery Driven ou non. Tous les périphériques connectés offrent ainsi un flux et une interface utilisateur similaires, de même qu'un ensemble complet d'outils sophistiqués, destinés à simplifier et à automatiser les processus d'impression. En ajoutant ces produits modulaires lorsque vous en avez besoin, vous pouvez renforcer l'automatisation, vous adapter à l'évolution des demandes de vos clients et développer votre activité avec de nouveaux services à valeur ajoutée, plus rentables.



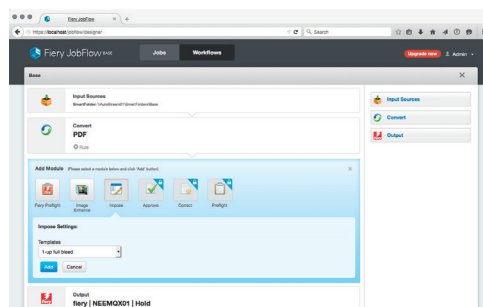
- **Fiery Impose** : simplifie et automatise le processus d'imposition des documents pour la création de brochures, l'impression groupée, le massicotage et l'empilage. Avec son interface visuelle, intuitive et interactive, Fiery Impose accélère la préparation des tâches et minimise la gâche et les corrections.
- **Fiery JobMaster** : fonctions avancées de préparation de documents complexes, allant de fonctionnalités entièrement visuelles de conception et d'insertion d'onglets à la numérotation des pages, en passant par l'affectation de supports, la finition et la numérisation ; sans compter de puissantes fonctions de modification de dernière minute.
- **Fiery JobFlow** : création de flux spécifiques à partir de n'importe quel navigateur Web pris en charge afin d'automatiser les tâches de prépresse répétitives, comme le contrôle en amont, la modification des documents, l'amélioration des images, l'imposition et l'approbation des tâches. Vous pouvez ainsi gagner du temps et réduire le volume de la gâche et des travaux à refaire, tout en communiquant mieux avec vos clients.



Ajoutez Fiery Impose à Fiery Central pour une imposition intuitive des documents.



Lancez Fiery JobMaster à partir de Fiery Central pour disposer de fonctionnalités avancées d'insertion et de modification d'onglets.



Fiery JobFlow automatise les tâches de prépresse telles que l'amélioration des images ou l'approbation des tâches avec notification par e-mail. Vous pouvez ensuite envoyer les tâches à Fiery Central directement depuis votre navigateur.

Développez-vous grâce à l'intégration de systèmes de gestion d'entreprise de premier plan.

De nos jours, en impression numérique, les donneurs d'ordre s'attendent à voir leurs commandes livrées plus rapidement que jamais. Les technologies mobiles et Web en constante évolution poussent le secteur de l'impression à s'adapter aux nouvelles technologies d'impression numérique à valeur ajoutée pour ne pas se laisser distancer. Fiery Central utilise l'intégration JDF (Job Definition Format) normalisée et certifiée pour limiter les coûts en permettant une automatisation des flux de bout en bout, de la commande à la production. Il vous aide également à vous montrer plus compétitif en proposant de nouveaux produits et services.

- Intégration Web-to-Print : les commandes sont passées en ligne, la communication avec les clients est facilitée et les travaux demandés sont convertis en fiches de tâche pour la production. EFI Digital StoreFront met en correspondance vos services d'impression en ligne, votre bibliothèque de supports et les capacités de vos imprimantes pour une production entièrement automatique des fiches de tâche par Fiery Central.
- Communication bidirectionnelle avec les solutions EFI Print MIS et bien plus encore : Fiery Central ouvre la voie à une automatisation à l'échelle de l'entreprise, offrant une transparence accrue au niveau de la planification, de l'estimation des coûts et de la rentabilité. Les solutions Print MIS et les solutions avancées de planification comme EFI Pace, PrintSmith™ Vision et Printflow exploitent les informations fournies par Fiery Central concernant les capacités des presses, les temps de traitement, le nombre de clics, l'utilisation des supports et autres données de production, afin de planifier la production de façon efficace et d'en estimer le coût avec précision.



EFI Digital StoreFront met en correspondance la bibliothèque de supports et les capacités des imprimantes disponibles dans Fiery Central avec les services d'impression en ligne.



EFI Pace détecte automatiquement le serveur Fiery Central et met en correspondance les différentes fonctionnalités, comme la bibliothèque de supports, les options de finition et les préreglages de serveur de Fiery Central.

Achetez Fiery Central dès aujourd'hui.

Améliorez la productivité de tous vos flux de production numériques. Adaptez-vous plus rapidement et plus facilement aux besoins de votre activité et aux exigences des clients. Renforcez votre avantage concurrentiel

afin de favoriser la croissance de votre entreprise avec Fiery Central. En souscrivant un contrat d'assistance et de maintenance, vous recevrez les toutes dernières mises à jour et mises à niveau en ligne. Vous pouvez également contacter directement l'assistance technique d'EFI par téléphone, courrier électronique et sur le forum des utilisateurs de la Fiery Workflow Suite.



Caractéristiques techniques de Fiery Central

Configuration et options de Fiery Central

Logiciel Fiery Central

Vous pouvez installer le logiciel Fiery Central de base sur votre propre PC s'il dispose de 4 Go de RAM, d'un disque dur de 500 Go, et s'il est équipé de Windows® 7 Professionnel/Édition intégrale, 64 bits, Windows 10 Professionnel, 64 bits.

- Licences incluses pour 3 imprimantes Fiery Driven
- Jusqu'à 12 licences d'imprimante prises en charge

Imprimantes prises en charge

Pour consulter la liste à jour des imprimantes compatibles avec Fiery Central, rendez-vous à l'adresse www.efi.com/fierycentral/Supported-Printers/.

Produits de la Fiery Workflow Suite pris en charge

- **Fiery Impose** : imposition de documents visuelle, intuitive et interactive.
- **Fiery JobMaster** : logiciel avancé de préparation des tâches au format PDF, offrant des fonctionnalités de conception et d'insertion d'onglets, un flux de numérisation, la numérotation des pages, etc.
- **Fiery Impose-JobMaster** : regroupe toutes les tâches de préparation courantes en une même application.
- **Fiery JobFlow** : automatisation du flux de production PDF reposant sur un navigateur pour les environnements comportant un ou plusieurs serveurs Fiery.

Fiery Workflow Suite

Fiery Central fait partie de la Fiery Workflow Suite, un ensemble complet de produits sophistiqués, destinés à simplifier et à automatiser les processus d'impression pour offrir un nouveau degré de productivité, depuis la soumission des tâches jusqu'à leur impression. En ajoutant ces produits modulaires lorsque vous en avez besoin, vous pouvez renforcer l'automatisation, vous adapter à l'évolution des demandes de vos clients et développer votre activité avec de nouveaux services à valeur ajoutée, plus rentables.

**Digital workflows**
by Charles Kleffer Group

Tél. +352 26 380 1 Fax +352 26 380 380
sales@ck-group.lu
2, rue Léon Laval - Z.A. Am Bann
L-3372 Leudelange
ck-digitalworkflows.lu



Nothing herein should be construed as a warranty in addition to the express warranty statement provided with EFI products and services.

The APPS logo, AutoCal, Auto-Count, Balance, Best, the Best logo, BESTColor, BioVu, BioWare, ColorPASS, Colorproof, ColorWise, Command WorkStation, CopyNet, Cretachrom, Cretaprint, the Cretaprint logo, Cretaprinter, Cretaroller, DockNet, Digital StoreFront, DocBuilder, DocBuilder Pro, DocStream, DSFdesign Studio, Dynamic Wedge, EDOX, EFI, the EFI logo, Electronics For Imaging, Entrac, EPCount, EPPPhoto, EPRegister, EPStatus, Estimate, ExpressPay, Fabrivu, Fast-4, Fiery, the Fiery logo, Fiery Driven, the Fiery Driven logo, Fiery JobFlow, Fiery JobMaster, Fiery Link, Fiery Prints, the Fiery Prints logo, Fiery Spark, FreeForm, Hagen, Inkensity, Inkware, Jetrion, the Jetrion logo, LapNet, Logic, MiniNet, Monarch, MicroPress, OneFlow, Pace, PhotoXposure, Printcafe, PressVu, PrinterSite, PrintFlow, PrintMe, the PrintMe logo, PrintSmith, PrintSmith Site, Printstream, Print to Win, Prograph, PSI, PSI Flexo, Radius, Rastek, the Rastek logo, Remoteproof, RIPChips, RIP-While-Print, Screenproof, SendMe, Sincrolor, Splash, Spot-On, TrackNet, UltraPress, UltraTex, UltraVu, UV Series 50, VisualCal, VUTEK, the VUTEK logo, and WebTools are trademarks of Electronics For Imaging, Inc. and/or its wholly owned subsidiaries in the U.S. and/or certain other countries. All other terms and product names may be trademarks or registered trademarks of their respective owners, and are hereby acknowledged.