

KPAX Manage

hp Smart Device Services

KPAX Manage va plus loin avec l'intégration de la technologie HP SDS

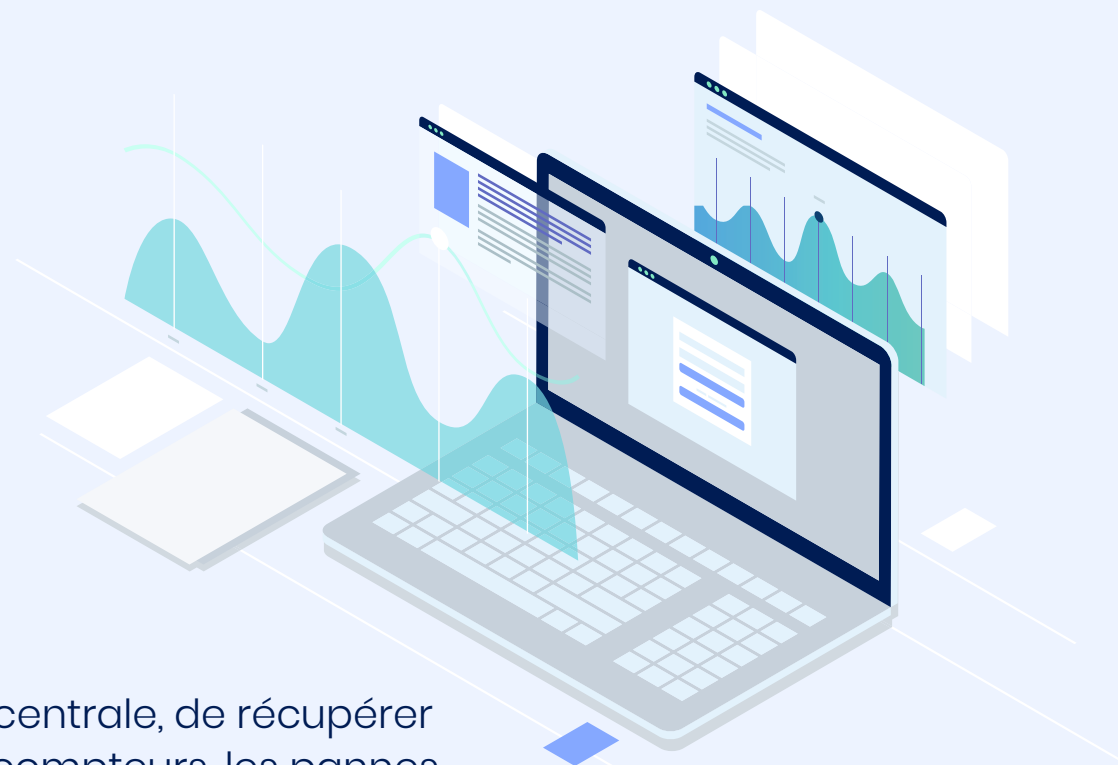


A hand is shown drawing a glowing yellow lightbulb on a white sheet of paper. The lightbulb is filled with a bright yellow color and has several short lines radiating from it to indicate light. The hand is holding an orange pencil and is in the process of drawing the base of the bulb. Surrounding the drawing are various drafting tools: a ruler with red markings, a compass, a pencil sharpener, and a small square ruler. The background is a solid light blue color.

LA SOLUTION KPAX MANAGE

KPAX Manage est une solution de gestion centralisée des parcs de périphériques d'impression multimarques indispensable à la mise en œuvre de services managés (MPS).

Elle permet, à partir d'une console centrale, de récupérer automatiquement les relevés des compteurs, les pannes ou défaillances des appareils et l'état des consommables.





Une visibilité sur les coûts

Dans le cadre d'une facturation à la page, la remontée automatique des compteurs de copieurs et imprimantes permet un gain de temps et d'énergie. L'utilisateur n'est plus contraint de relever manuellement ses compteurs et peut se consacrer à son activité. Le relevé automatique garantit également la mise à disposition des informations à temps, une transparence sur les coûts et réduit le risque d'erreur.



Une gestion des stocks

Une gestion simple et efficace des consommables.

Plus de rupture de stock :
le risque d'immobilisation du matériel est réduit.

Plus de surplus :
des économies significatives.

La livraison automatique des consommables s'enclenche à partir d'un certain seuil ou d'une durée restante pour une gestion des stocks optimale.



Connaitre son parc pour prendre les bonnes décisions

Disposer d'un rapport de gouvernance de son parc d'imprimantes et de copieurs permet d'agir sur la base d'informations factuelles.

La mesure des indicateurs de performances (KPI) permet de prendre les bonnes décisions :
voir l'usage réel de la copie ou de la couleur, identifier les équipements sur ou sous-utilisés pour en ajouter, en changer ou en supprimer.



Plusieurs marques, une solution

Afin de répondre aux impératifs des besoins réels des distributeurs, KPAX propose une solution évolutive et adaptable sur une flotte d'imprimantes multi-marques. KPAX Manage promet une gestion optimale pour une efficacité et une rentabilité maximum.



Une installation simple et rapide

Afin de faciliter le quotidien des utilisateurs, KPAX Manage a opté pour un déploiement extrêmement simple. En seulement quatre étapes, l'agent de collecte devient opérationnel sur le site client.

Un guide d'installation, téléchargeable par e-mail, détaille ce processus étape par étape. Rapide et sans l'intervention d'un technicien !



KPAX Liberty, l'alternative hardware à la sonde logiciel

KPAX Manage Liberty est un agent hardware qui, une fois branché au réseau du client, permet de collecter les informations sur les systèmes d'impression pour remonter les données dans le serveur (SaaS ou OnSite) de KPAX Manage. Ce boîtier électronique autonome évite toute installation d'un logiciel sur l'infrastructure du client.

Avec KPAX Manage Liberty nous voulons simplifier la collecte des données sur les systèmes d'impression chez les clients. Cette technologie unique développée par Bluemega, permet de simplifier la mise en oeuvre et la gestion quotidienne des agents dans des environnements clients mal adaptés (pas de serveur, pas de maîtrise des postes, faible compétence IT, environnement Mac,...). Dans certains cas, le temps consacré par les techniciens peut-être significatif et coûteux (réinstallations ou réactivations pour cause d'extinction du poste, formatage, désinstallation,...).



Remontée automatique des compteurs

La solution KPAX Manage inclut la remontée automatique des compteurs avec tous les détails utiles pour la facturation. Elle peut être intégrée dans l'ERP de l'entreprise pour plus de simplicité. Toutes les informations parviennent au distributeur sans aucune démarche préalable, ni de sa part, ni de celle du client. Un gain de temps, d'argent et d'énergie.



Gestion des consommables

Afin d'éviter toute indisponibilité de l'équipement mais également le stockage abusif, KPAX Manage propose un déclenchement automatique de la livraison. Une gestion des consommables entièrement informatisée qui assure un confort au client.



Diagnostic à distance

La solution KPAX Manage remonte au niveau du serveur central les codes erreurs ainsi que le message présenté sur l'écran de l'équipement. Le distributeur peut cibler les anomalies qu'il juge critiques et ainsi resté informé et engager des actions en conséquence.



Une collecte simplifiée

KPAX Manage a pour but de minimiser les interventions des techniciens. Plusieurs opérations nécessitant auparavant la présence d'un professionnel peuvent désormais être assurées sans déplacement : la modification des plages d'adresses IP, la planification des collectes ou encore leur configuration technique. L'agent hardware KPAX Liberty permet d'aller encore plus loin dans la simplicité de déploiement et d'administration du service KPAX Manage. L'administration n'est pas intrusive, elle se fait en toute transparence.



Des rapports automatisés

KPAX Manage permet de mettre en place des rapports périodiques. Recevez tous les jours, semaines ou mois : Les compteurs pour effectuer de la facturation, l'état des consommables (toners et pièces d'usure), la liste des nouveaux périphériques, la liste des agents déconnectés et plus encore. Les données contenues dans les rapports peuvent être filtrées selon certains critères aisément configurables.



Un accès personnalisable

L'impressionnante matrice de droits utilisateurs permet aux distributeurs de créer des accès spécialisés selon le métier de chaque collaborateur, mais également de créer des accès à la carte pour les clients finaux afin que ces derniers puissent bénéficier d'une vision maîtrisée de leur parc d'impression.



Sécurité

KPAX Manage met un point d'honneur à assurer la sécurité de son dispositif et donc celle de ses clients. C'est la raison pour laquelle toutes les données collectées sont hautement chiffrées.



Une solution évolutive

KPAX Manage tend à faire évoluer sa technologie afin de s'adapter aux besoins des distributeurs et des utilisateurs. Une solution évolutive qui se perfectionne pour un service toujours plus précis et performant.

**LE FLEET MANAGEMENT
PASSE À LA VITESSE
SUPÉRIEURE AVEC
L'INTÉGRATION DE
HP SDS DANS KPAX
MANAGE**



KPAX Manage bénéficie
de la technologie **HP Smart
Device Services**.

Celle-ci permet d'accéder à des fonctions avancées de gestion et d'administration à distance sur les systèmes d'impression HP compatibles avec HP SDS directement à partir de l'interface de KPAX Manage.





L'intégration de la technologie HP SDS

KPAX Manage a été choisi par HP, afin d'intégrer sa toute nouvelle technologie HP Smart Device Services. La technologie HP Smart Device Services (SDS), basée sur le cloud, permet de réduire considérablement les coûts de service, de maximiser le temps de disponibilité de l'appareil et de fournir une expérience de service exceptionnelle aux clients.



Une intégration simple

HP SDS va s'intégrer simplement à la solution KPAX Manage. Pas besoin d'investir dans un nouveau matériel, un nouveau logiciel ou de faire intervenir un technicien, vous bénéficiez en quelques clics de toute la puissance de HP SDS directement dans KPAX Manage. L'agent KPAX Manage installe silencieusement, à distance et à votre demande le collecteur HP Smart Device Services.



Diagnostic avant intervention

En disposant du statut et des erreurs en temps réels, le service technique effectue un diagnostic précis et rapide. Le technicien arrive sur place avec les pièces nécessaires et la procédure à suivre. Un service efficace et rapide pour un gain de temps et d'argent.



Formations à la demande

Le technicien a accès à des vidéos de tutoriels ciblés selon le diagnostic posé. Grâce à l'intégration de HP SDS à KPAX Manage, les interventions sont rapides et précises. Le temps d'immobilisation de l'équipement est considérablement réduit et le client se sent en confiance.



Dépannage à distance

Avec l'intégration de HP SDS à KPAX Manage, le service d'assistance reçoit toutes les informations concernant les appareils HP et peut les contrôler à distance. De l'historique de l'appareil à la maintenance en passant par les recommandations de service, le technicien possède tous les outils nécessaires pour anticiper un dysfonctionnement ou le résoudre à distance. L'appareil peut être par exemple redémarré ou mis à jour, ce qui permet d'éviter un nombre significatif de déplacements.



Gestion des consommables

Un des enjeux de la gestion d'un parc d'imprimantes est la réduction des coûts. La gestion des consommables est donc centrale. La technologie HP SDS associée à la solution KPAX Manage permet de désactiver ou de retarder les messages de « toner bas » affichés sur l'écran de l'équipement. Ainsi l'utilisateur n'est pas tenté de remplacer la cartouche avant qu'elle ne soit complètement vide, ce qui permet en plus de l'optimisation des coûts d'engager le distributeur et le client final dans une démarche éco-responsable.



Productivité et efficacité

L'intégration de la technologie HP SDS à la solution KPAX Manage offre une qualité de service et une productivité toujours plus grande. Maximisation du temps de disponibilité des périphériques, optimisation du service technique et baisse des coûts, pour un parc d'impression efficace et rentable !

KPAX Manage



Smart Device
Services

Contactez-nous

pour en savoir plus sur l'intégration de HP SDS dans KPAX Manage



Digital
workflows

Tél. +352 26 380 1 | Fax +352 26 380 380

2, rue Léon Laval - Z.A. Am Bann

L-3372 Leudelange

ck-digitalworkflows.lu