



KONICA MINOLTA

**bizhub** 4750i

Multifonction A4 Noir & Blanc

**bizhub  
i-SERIES EST  
INTELLIGENT  
ET PRODUCTIF**  
RETHINK IT\*



\* Repenser l'IT  
\*\* Donner vie à vos idées

Giving Shape to Ideas\*\*

## BÉNÉFICES CLIENT



### Interface utilisateur intuitive

Utilisez votre bizhub tel un smartphone ou une tablette avec une interface utilisateur personnalisable



### Connectivité mobile

Imprimez quand vous voulez où que vous soyez grâce aux technologies innovantes de Konica Minolta



### Sécurité

Intégration réseau sécurisée, chiffrement des données, écrasement du disque dur et authentification avancée des utilisateurs



### Un écosystème d'application

Efficacité accrue grâce au portefeuille d'applications de Konica Minolta



### Services

Une gestion efficace du parc d'imprimantes, avec la livraison automatique des consommables, la maintenance proactive et la configuration à distance



### Eco-Responsabilité

Réduisez vos coûts en optimisant votre impact environnemental. Faites de Konica Minolta votre partenaire éco-responsable !

## OPTIONS

### 1 CARACTÉRISTIQUES AMÉLIORÉES

#### Améliorations PDF

LK-102v3

#### Reconnaissance de texte OCR

LK-105v4

#### Polices Codes-barres

LK-106

#### Polices Unicode

LK-107

#### Polices OCR A et B

LK-108

#### Pack de conversion de documents

LK-110v2

#### Client ThinPrint®

LK-111

#### Serverless Pull Printing

LK-114

#### Activation Puce TPM

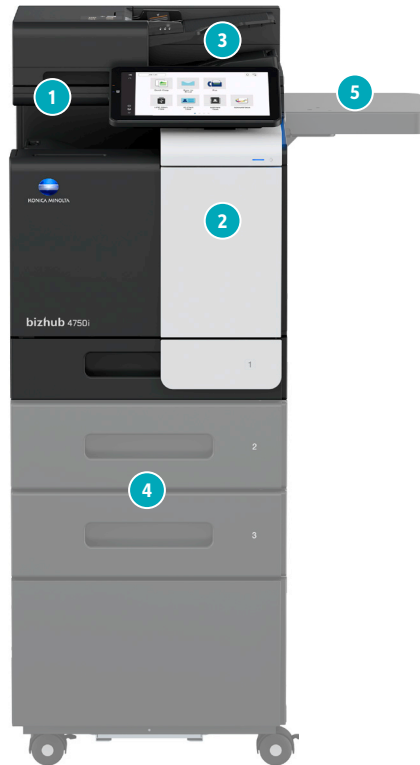
LK-115v2

#### Antivirus BitDefender®

LK-116

#### Activation du « FOIP »

LK-117



### 1 CONNECTIVITÉ

#### Kit Fax

FK-S17

#### Wireless LAN Wifi

UK-221

#### Kit USB I/F

EK-P08

#### Kit USB I/F + Bluetooth

EK-P09

#### Câble d'interface pour modem CSRC

EK-P11

#### Authentification biométrique

AU-102

#### Lecteur de cartes

#### Kit de montage

MK-P08

### LÉGENDE

Élément obligatoire

Option

Cette option ne peut être installée qu'avec l'option correspondante

### 3 AUTRES

#### Table de travail

WT-P03

#### Augmentation de la capacité du SSD

EM-908

#### Kit de détection de double départ

UK-P19

#### Clavier 10 touches

KP-102

#### Support clavier

KH-P02

#### Filtre à air

CU-202

#### Kit de montage

MK-P09

### 4 MODULES D'ENTRÉE

#### Magasin papier (500 feuilles)

PF-P20

#### Bac papier factice

PF-P22

#### Meuble Support

DK-P04x

### 5 MODULE DE FINITION

#### Module d'agrafage externe

FS-P04

## OPTIONS DE FINITION



Recto/  
Verso



Agrafage  
en coin  
(externe)

## DESCRIPTION

### CARACTÉRISTIQUES AMÉLIORÉES

LK-102v3 Améliorations PDF	PDF/A (1b), PDF chiffré, signature numérique
LK-105v4 Reconnaissance texte OCR	PDF consultable et PPTX
LK-106 Polices Codes-barres	Impression de polices code à barres
LK-107 Polices Unicodes	Impression de polices Unicode
LK-108 Polices OCR A et B	Impression des polices OCR A et B
LK-110v2 Pack conversion documents	Permet la création de documents tels que DOCX, XLSX, et PDF/A
LK-111 Client ThinPrint®	Impression des données comprimées pour réduire l'impact sur le réseau
LK-114 Serverless Pull Printing	Solution d'impression sécurisée et de FollowMe ne nécessitant aucune application serveur.
LK-115v2 Activation Puce TPM	Trusted Platform Module pour la protection du chiffrement des données et déchiffrement
LK-116 Antivirus BitDefender®	L'antivirus BitDefender scanne en temps réel les données entrant et sortant du périphérique
LK-117 Activation du « FOIP »	Fax sur réseaux IP (T.38), nécessite un kit fax

### CONNECTIVITÉ

FK-517 Kit Fax	Fax Super G3, fonctionnalités fax numérique
UK-221 Wireless LAN Wifi	Connexion Wifi et Wifi Point d'Accès
EK-P08 Kit USB I/F	Connexion clavier USB
EK-P09 Kit USB I/F + Bluetooth	Connexion clavier USB, Bluetooth
EK-P11 Câble d'interface pour modem CSRC	Modem GPRS pour connexion CSRC
AU-102 Authentification biométrique	Scanner d'empreinte veineuse
Lecteur de cartes d'identification	Différentes technologies d'authentification disponibles
MK-P08 Kit de montage	Kit d'installation pour les lecteurs de carte

## CARACTÉRISTIQUES TECHNIQUES

### CARACTÉRISTIQUES SYSTÈME

Vitesse d'impression A4	Jusqu'à 47 ppm
Vitesse d'impression Recto / Verso A4	Jusqu'à 47 ppm
Temps de la première impression	4.3 sec.
Temps de chauffe	Approximativement 13 sec. <sup>1</sup>
Technologie d'impression	Laser
Technologie de toner	Toner polymérisé Simitri HD
Ecran tactile/Résolution	10,1" / 1024 x 600
Mémoire système (standard/max)	5 120 Mo
Disque dur système	256 GB SSD (standard) / 1 TB SSD (option)
Interface	10/100/1,000-Base-T Ethernet, USB 2.0, USB 3.0, Wi-Fi 802.11 b/g/n/ac (option)
Protocoles réseau	TCP/IP (IPv4/IPv6), SMB, LPD, IPP, SNMP, HTTP(S), Bonjour
Chargeur automatique de documents	Jusqu'à 80 originaux, A6-A4, 50 -128 g/m <sup>2</sup> , Dualscan ADF
ADF à double détection	En option
Taille papier	A6-A4; formats personnalisés
Grammage	60-210 g/m <sup>2</sup>
Capacité papier (standard/max)	600 feuilles / 1 600 feuilles (standard / max)
Magasin papier (en standard)	1x 500 feuilles, A6-A4, formats personnalisés, 60-210 g/m <sup>2</sup>
Magasins papier (en option)	1x 500 feuilles, A4, 60-90 g/m <sup>2</sup> (jusqu'à 2X)
Bypass manuel	100 feuilles, A6-A4; formats personnalisés; 60-210 g/m <sup>2</sup>
Unité duplex automatique	A4, 60-210 g/m <sup>2</sup>
Finitions (option)	Tri groupé / offset, tri, agrafage (externe)
Capacité de sortie (standard)	Jusqu'à 250 feuilles
Volume page (mensuel)	Rec. : 6 500 pages/mois - Max. <sup>2</sup> : 120 000 pages/mois
Durée de vie toner	Jusqu'à 20 000 pages
Durée de vie unité image	Jusqu'à 200,000 pages (imaging unit)
Consommation électrique	220 - 240V/ 50/ 60 Hz, moins de 1,45 kW
Dimensions (L x P x H)	420 x 528 x 572 mm (sans option)
Poids	Approx. 35 kg (sans option)

### AUTRES

WT-P03 Table de travail	Pour placer une agrafeuse hors ligne, un périphérique d'authentification ou un support de clavier
EM-908	Augmentation de la capacité du SSD Via un SSD de 1 TB
UK-P19 Kit de détection de double départ	Détecteur de feuilles pour réduire les erreurs et les bourrages papier
KP-102 Clavier 10 touches	A utiliser à la place de l'écran tactile
KH-P02 Support clavier	Permet de connecter le clavier USB
CU-202 Filtre à air	Améliore la qualité de l'air ambiant en réduisant les émissions
MK-P09 Kit de montage	Kit d'installation pour le filtre à air

### MODULES D'ENTRÉE

PF-P20 Bac d'alimentation papier	500 feuilles, A4, 60-90 g/m <sup>2</sup>
PF-P22 Bac papier factice	Permet de régler la hauteur, sans entrée de papier
DK-P04x Meuble Support	Fournit un espace de stockage

### MODULE DE FINITION

FS-P04 Agrafage externe	Module d'agrafage jusqu'à 20 feuilles
-------------------------	---------------------------------------

### CARACTÉRISTIQUES IMPRESSION

Résolution d'impression	1200 x 1200 dpi
Langages d'impression	PCL 6 (XL3.0), PCL 5c, PostScript 3 (CPSI 3016), XPS
Systèmes d'exploitation	Windows 7 (32/64), Windows 8.1 (32/64), Windows 10 (32/64), Windows Server 2008 (32/64), Windows Server 2008 R2, Windows Server 2012, Windows Server 2012 R2, Windows Server 2016, Windows Server 2019, Macintosh OS X 10.10 ou ultérieur, Unix, Linux, Citrix
Polices d'impression	80 PCL Latin; 137 PostScript 3 Emulation Latin
Impression mobile	AirPrint (iOS), Mopria (Android), Konica Minolta Print Service (Android), Konica Minolta Mobile Print (iOS/Android/Windows 10 Mobile) option : WiFi Direct, Authentification mobile et appairage (iOS/Android)

### CARACTÉRISTIQUES SCAN

Scan speed	Jusqu'à 45/45 ipm en simple Jusqu'à 90/90 ipm en R/V
Scan resolution	600 x 600 dpi
Scan modes	Scan-to-eMail (Scan-to-Me), Scan-to-SMB (Scan-to-Home), Scan-to-FTP, Scan-to-Box, Scan-to-USB, Scan-to-WebDAV, Scan-to-DPWS, Scan-to-URL, TWAIN scan
File formats	JPEG,TIFF,PDF,PDF Comptact, PDF chiffré, XPS, XPS compact, PPTX En option: PDF recherachable, PDF/A 1a et 1b ; DOCX/PPTX/XLSX recherachable
Destinations des scans	2,000 destinations + 100 groupes, support LDAP

### CARACTÉRISTIQUES COPIE

Résolution copie	600 x 600 dpi
Niveaux de gris	256 nuances
Multicopie	1 - 9 999
Format original	Max. A4
Taux de zoom	25 - 400% par pas de 0,1%; zoom auto

### CARACTÉRISTIQUES FAX

Standard	Super G3
Transmission	Analogue, i-Fax, i-Fax Couleur, IP-Fax
Résolution	Jusqu'à 600 x 600 dpi
Compression	MH; MR; MMR; JBIG
Modem	Jusqu'à 33,6 Kbps
Nombre de destinataires de fax	2,000 destinations + 100 groupes

### CARACTÉRISTIQUES BOITE UTILISATEUR

Documents stockables	Jusqu'à 3 000 documents ou 10 000 pages
Types de boîtes utilisateurs	Public, Personnel (avec mot de passe ou par authentification), groupe (avec authentification)
Types de boîtes systèmes	Impression sécurisée, impression de PDF chiffrés, reçu de fax, interrogation par fax

### CARACTÉRISTIQUES SYSTÈME

Fonctions de sécurité	ISO 15408 HCD-PP Common Criteria (en cours d'évaluation), Filtrage IP et blocage de ports, communication réseau SSL3 and TLS1.0/1.1/1.2, support IPsec, IEEE 802.1x support, Authentification des utilisateurs, Journal d'authentification, impressions sécurisées, Kerberos, écrasement des données du disque dur, cryptage des données du disque dur (AES 256), Fax confidentielles, Cryptage des données utilisateurs En option : Antivirus avec scan en temps réel (Bitdefender®)
Authentification	Jusqu'à 1,000 comptes d'utilisateurs, Active Directory support (nom d'utilisateur + mot de passe + e-mail + smb folder), définition de l'accès aux fonctions utilisateurs Logiciels, Authentification avec un mobile (Android) En option : Authentification biométrique (par scan des veines du doigt), authentification par badge (via lecteur carte ID), Authentification avec un mobile (iOS)
Software	Net Care Device Manager, Data Administrator, Box Operator, Web Connection, Print Status Notifier, Driver Packaging Utility, Log Management Utility, Notifier, Driver Packaging Utility, Log Management Utility

<sup>1</sup> Le temps de préchauffage peut varier en fonction de l'environnement et de l'usage

<sup>2</sup> Si le volume maximum est atteint dans un délai d'un an, un cycle de maintenance doit être effectué

- Toutes les spécifications se réfèrent au format A4 de 80 g/m<sup>2</sup>.
- La prise en charge et la disponibilité des caractéristiques et fonctionnalités répertoriées peuvent varier en fonction des systèmes d'exploitation, des applications, des protocoles réseau et des configurations réseau et systèmes.
- La durée de vie prévue des consommables est basée sur des conditions d'utilisations précises. Taux de couverture des pages pour un format particulier (couverture de 6% au format A4). La durée de vie réelle de chaque consommable va varier en fonction de l'utilisation et d'autres facteurs relatifs à l'impression : taux de couverture des pages, format d'impression, type de support, impression continue ou intermittente, température et humidité ambiante.
- Certaines illustrations de produits contiennent des accessoires disponibles en option.
- Les caractéristiques et accessoires sont décrits sur la base des informations disponibles lors de la mise sous presse. Ils sont sujets à modification sans préavis.
- Konica Minolta ne peut garantir que les caractéristiques mentionnées dans le présent document sont exempts d'erreurs.
- Tous les autres noms de marque et de produits peuvent être des marques ou des marques déposées de leurs détenteurs respectifs, et ils sont reconnus comme tel dans le présent document.


Office technologies  
by Charles Kieffer Group

**Tél. +352 26 380 1 | Fax +352 26 380 380**  
**sales@ck-group.lu**

2, rue Léon Laval  
L-3372 Leudelange

**ck-officetechnologies.lu**

**Simitri HD**  
High Definition Polymerised Toner

**Simitri**  
with Biomass

**SAP**® Printer Vendor Solution

**CORTADO**

